

MAIS DE  
**130**  
ANOS

# LINHA **SQUARE**<sup>®</sup>

Tecnologia para ambientes  
mais modernos.



USO  
COMERCIAL



CONFORTO  
ACÚSTICO



IDEAL PARA  
PISOS ELEVADOS



FÁCIL DE  
LIMPAR



INSTALAÇÃO  
RÁPIDA E LIMPA



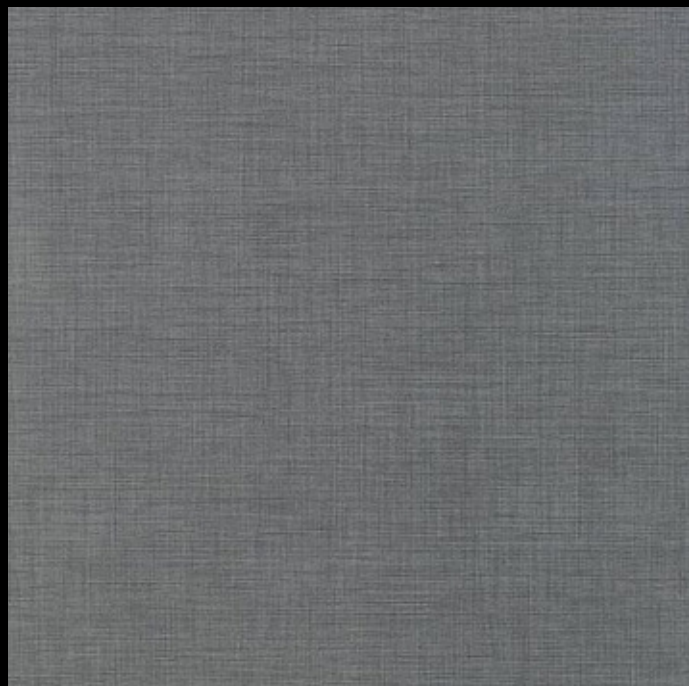
GARANTIA  
DE 10 ANOS




COLEÇÃO

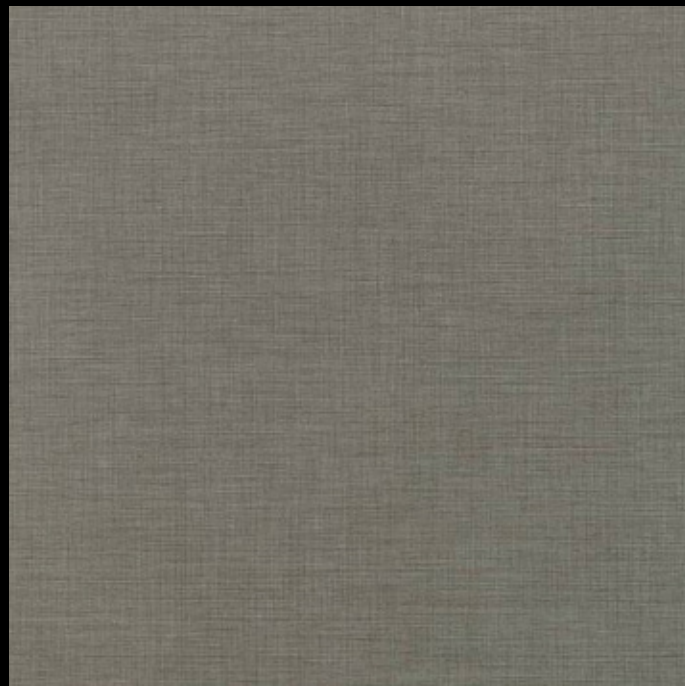
# ACOUSTIC


NOVA COR



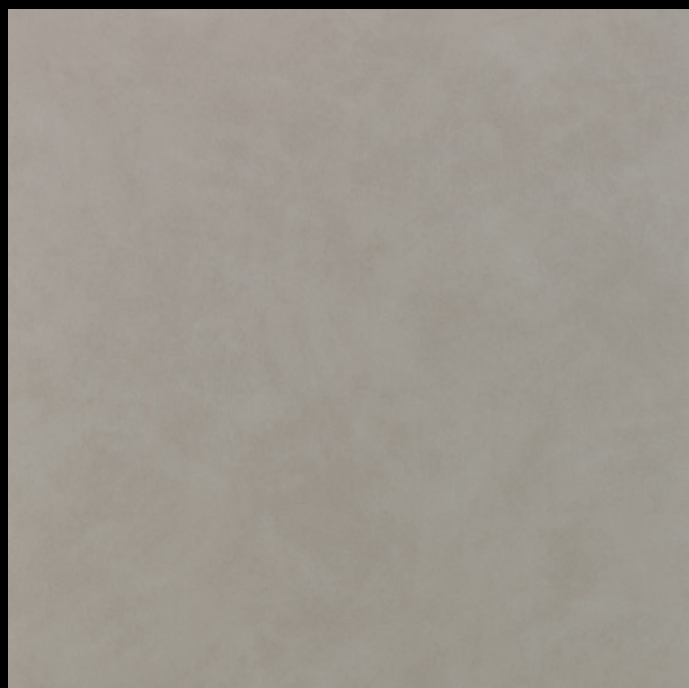
 3683032


NOVA COR



 3683033


NOVA COR



 3675040


NOVA COR




 3675044

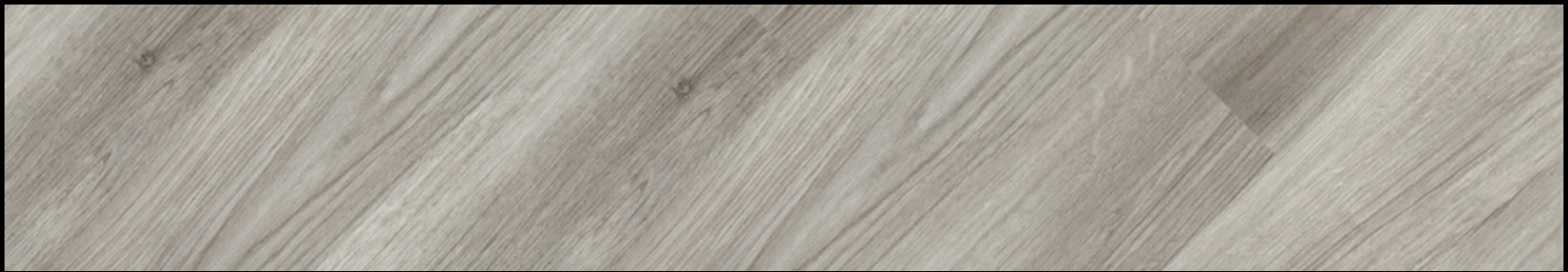
COLEÇÃO  
**SET**




 24025672




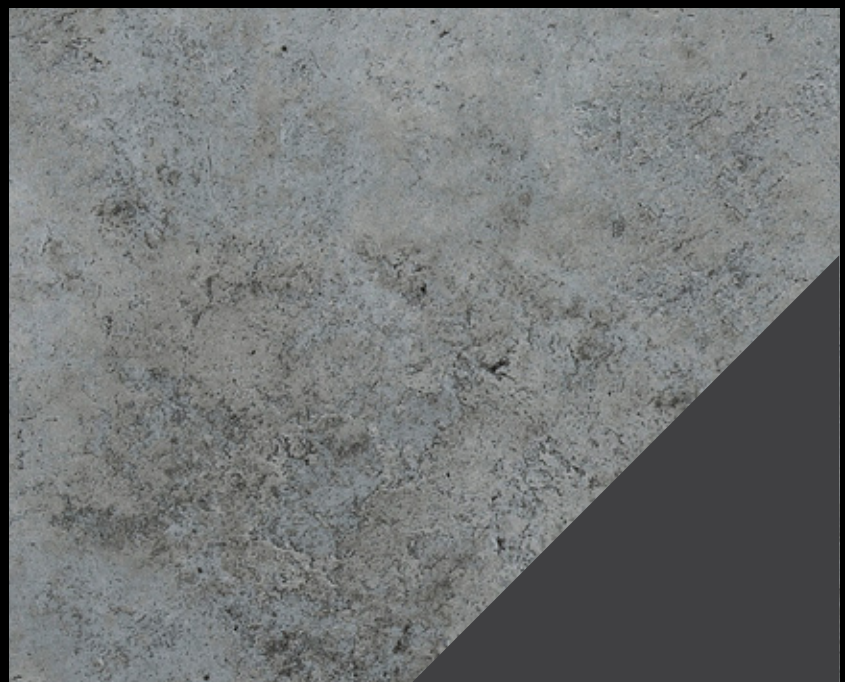
 24025673




 24025674



 24024001



 24024002



## — INSTALAÇÃO, LIMPEZA E CONSERVAÇÃO —

### ACLIMATAÇÃO

Antes da aplicação, as placas e réguas de Square® devem ser aclimatadas por 24h, a uma temperatura ambiente de 18°C a 25°C.

### INSTALAÇÃO EM PISO ELEVADO

Antes de iniciar a instalação de um piso elevado, é preciso garantir um contrapiso regularizado, sem imperfeições. O bom nivelamento é fundamental para o desempenho adequado do sistema.

### INSTALAÇÃO EM OUTROS CONTRAPISOS

#### CONTRAPISOS PERMITIDOS

Independente do tipo de contrapiso, ele deve estar sempre limpo, nivelado, firme, seco e curado, livre de umidade e impermeabilizado, se necessário.

#### CONTRAPISOS NÃO PERMITIDOS

Consulte nosso manual de instalação no site [www.tarkett.com.br](http://www.tarkett.com.br) para saber todos os tipos de contrapisos não permitidos para a instalação desse produto.

#### MASSA DE PREPARAÇÃO

Para corrigir a aspereza ou regularizar o contrapiso, recomendamos a utilização da Tarkomassa®.

#### ADESIVO

Em piso elevado, utilize o Tackfix®, adesivo de tack permanente, para a coleção Acoustic. A coleção Set não requer adesivo em sua instalação (recomendamos que em áreas de piso contínuo e sem travamento seja utilizado o adesivo de tack permanente no perímetro e a cada 10 metros lineares).

### LIMPEZA E CONSERVAÇÃO:

- Remova todo tipo de sujeira do piso, como areia e poeira, com vassoura de pelo ou mop-pó;
- A limpeza deve ser efetuada sempre com detergente neutro, pois outros tipos de produtos de limpeza agredem a superfície do piso;
- Aplique em todo o piso uma solução de detergente neutro, com mop-água ou máquina industrial (disco vermelho). Utilize o mínimo possível de água;
- Enxágue utilizando rodo e pano limpo ou mop-água e permita a secagem total do piso antes da liberação para uso;
- Se desejar um acabamento com brilho, realize o processo de dry-buffing (que proporciona uma superfície mais lisa com brilho leve) ou aplique de três a cinco camadas de cera acrílica, com intervalo de no mínimo 30 minutos entre cada aplicação. Aguarde pelo menos 2 horas e certifique-se de que o piso esteja totalmente seco antes de liberar o tráfego;
- A aplicação de cera no Square® não é obrigatória;
- O uso de um capacho de no mínimo 2 passos na entrada do ambiente é recomendado para eliminar até 80% do resíduo de tráfego;
- Não utilizar solventes e derivados de petróleo na limpeza ou eventual remoção de manchas;
- Recomendamos a utilização de rodízios de poliuretano nos móveis, pois outros tipos de rodízios poderão danificar a superfície.

Para mais informações, entre em contato através do telefone 0800 011 91 22.



Acoustic (cor 3683032)

# LINHA SQUARE®

A solução moderna para todos os ambientes é Square®, o piso vinílico autoportante da Tarkett. Ideal para ser aplicado sobre piso elevado, é fácil de limpar e instalar e, ainda, reduz os ruídos causados pelos passos em até 14dB. Inspirado nos tecidos e materiais naturais, oferece estampas e cores variadas que vão criar uma atmosfera urbana, atual e de muito conforto.

## RÁPIDO E FÁCIL DE INSTALAR

Square® é a melhor solução para pisos de escritórios. Sua característica autoportante promove uma excelente estabilidade dimensional. A coleção Acoustic pode ser instalada com o Tackfix®, adesivo de tack permanente da Tarkett, o que facilita sua remoção sem causar danos à placa, ao piso elevado ou ao contrapiso. Além disso, a nova coleção Set possui base antiderrapante, o que permite uma instalação ainda mais fácil e rápida, sem a necessidade do uso de adesivo.

## RESISTÊNCIA SUPERIOR

Square® possui matérias-primas em sua composição que o tornam extremamente resistente à abrasão. Sua superfície possui tratamento PUR Top, fazendo com que o produto não necessite de cera ou polimento por toda sua vida útil, o que reduz os custos de manutenção em até 30%.

## PROPORCIONANDO BEM-ESTAR

Square® é uma solução segura para todos os consumidores. Além de não possuir metais pesados ou ftalatos tóxicos em sua composição, possui baixa emissão de COV (compostos orgânicos voláteis,  $\leq 10 \mu\text{g}/\text{m}^3$  até 28 dias), o que contribui para a qualidade do ar dentro dos ambientes.

## CONTRIBUINDO COM A PRESERVAÇÃO DO MEIO AMBIENTE

Square® é 100% reciclável, com até 35% de conteúdo reciclado pré-consumo. Sua limpeza, comparada a outros produtos, necessita de menos quantidade de água, detergente e energia elétrica. Além disso, o Globalfix®, adesivo recomendado para instalação permanente da coleção Acoustic, é totalmente isento de solventes derivados de petróleo, e com emissão de COV igual a zero.

## APLICAÇÃO

Disponível em 2 coleções, Acoustic e Set, Square® é a pedida certa para o segmento corporativo, pois além de ser extremamente durável, possui resistência superior ao tráfego intenso.



Ao escolher o Square®, você tem a garantia Tarkett de 10 anos\*.  
\*Se o produto for instalado e conservado de acordo com as indicações da Tarkett.



Acoustic (cor 3683033)

## Acoustic

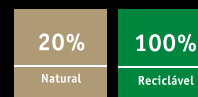
São 4 cores que tornam o seu ambiente mais moderno e elegante. A coleção Acoustic reduz até 14dB do ruído causado pelo impacto.



Set (cor 24025672)

## Set

A coleção Set possui 5 cores autênticas e contemporâneas. Além disso, possui base antiderrapante, o que garante uma instalação mais rápida e fácil.

**ACOUSTIC****SET**

	Classificação de uso EN 685 ISO 10874		23	23
			34	34
			43	43
	Espessura EN 428 ISO 24346		4,7mm	4,0mm
	Capa de uso de PVC EN 429 ISO 24340		0,8mm	0,7mm
	Tamanho da placa/régua EN 427 ISO 24342		50 x 50cm	Placa: 30,48 x 60,96cm Régua: 22,86 x 121,92cm
	Embalagem nº de placas/réguas EN 427 ISO 24342		16 placas (4m²)	Placa: 9 (1,672m²) Régua: 6 (1,672m²)
	Peso médio EN 430 ISO 23997		5,46kg/m²	7,50kg/m²
	Proteção superficial		Sim	Sim
	Resistência à abrasão EN 660-2		Classe T	Classe T
	Identação residual EN 433 ISO 24343-1		≤ 0,15mm	≤ 0,20mm
	Estabilidade dimensional EN 434 ISO 23999		≤ 0,10%	≤ 0,25%
	Energia radiante EN 13501-1		B <sub>fl</sub> S <sub>1</sub>	B <sub>fl</sub> S <sub>1</sub>
	Resistência ao escorregamento DIN 51130		R 9	R 9
	Absorção do som ao impacto ISO 717-2		Até 14dB	Até 4dB
	Estabilidade da cor EN ISO 105-B02		≥ 6	≥ 6
	Emissão de COV AGBB/DIBT		≤ 10µg/m³ (depois de 28 dias)	≤ 10µg/m³ (depois de 28 dias)

Av. Getúlio Vargas, 2185 - Jardim Califórnia - Jacareí/SP - CEP: 12305-010 - 0800 011 91 22